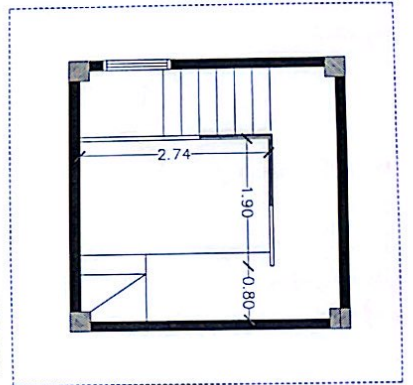
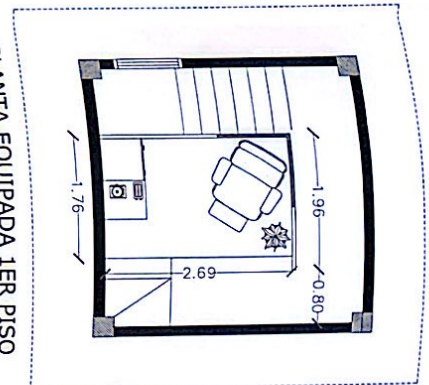


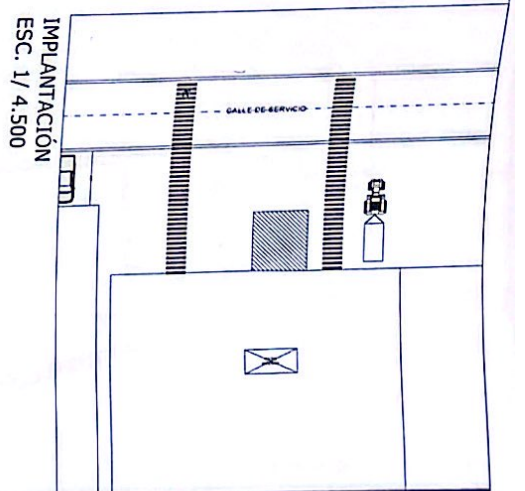
PLANTA DE PLANTA BAJA DE
TORRE DE CONTROL
ESC. 1/75



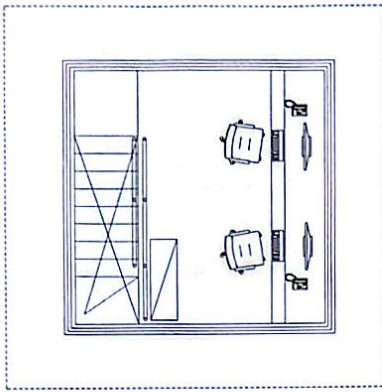
PLANTA ACOTADA DE 1ER PISO DE
TORRE DE CONTROL
ESC. 1/75



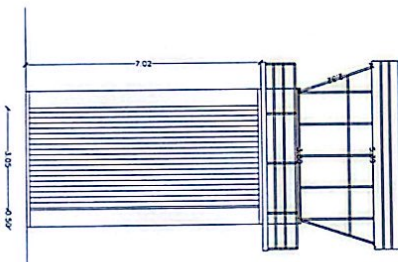
PLANTA EQUIPADA 1ER PISO
DE TORRE DE CONTROL
ESC. 1/75



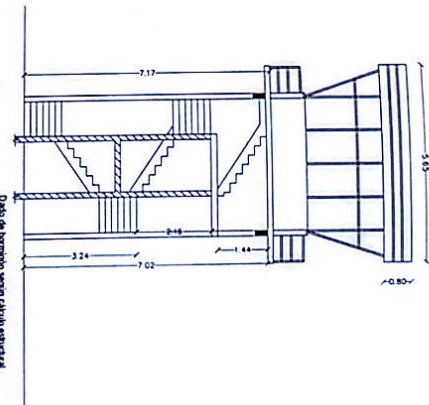
IMPLANTACIÓN
ESC. 1/4.500



PLANTA DE TORRE DE CONTROL
ESC. 1/150



PLANTA DE ALZADO DE
TORRE DE CONTROL
ESC. 1/150



CORTE DE TORRE DE CONTROL
ESC. 1/150

CONSTRUCCION Y REMODELACIÓN DEL AEROPUERTO INTL. AMINERABU GONZALEZ - ENCARNACIÓN

REMODELACIÓN DE TORRE

GABINETE

APROBADO

Arq. Beatriz Cruz

SDI - DINAC

DIRECCION NACIONAL DE AERONAUTICA CIVIL

SUBDIRECCIÓN DE INFRAESTRUCTURA

GERENCIA DE PROYECTOS DE INFRAESTRUCTURA

DEPTO. DE INGENIERIA AEROPORTUARIA

DINAC



PROYECTO DE REMODELACIÓN DEL AEROPUERTO INTL. AMINERABU GONZALEZ - ENCARNACIÓN

Arq. Beatriz Cruz

Arq. Beatriz Cruz

SDI - DINAC